

こまどりケーブルからローカルな話題や  
エリア情報などをお届けします



## 森と生き 星と眠る村 上北山村

■上北山村は、奈良県の東南地域に位置し、東に大台ヶ原山地、西に世界遺産“大峯奥駈道”を有する大峯山脈に挟まれた、大自然と歴史に育まれた山村です。村の面積およそ274.22平方キロメートルのうち約97%が山地によって占められ、平地が極めて少ない地形となっており、村の中央部を南流する北山川に沿って国道169号が村を縦断しています。



今月のコマドリは上北山村の  
**おすすめスポット&イベント**をご紹介します!!



### 01 大台ヶ原

■「日本百名山」にも選定されている「大台ヶ原」は、奈良県と三重県の県境に位置しています。最高峰の標高1,695mの日出ヶ岳を含む「東大台」は歩道が整備されており、手軽に登山やハイキングを楽しめます。

※「西大台」への入山は、希少な美しい植生環境を守るため入山制限が行われており、事前申請が必要です。

※大台ヶ原ドライブウェイは冬期通行止め(11月下旬～4月下旬)となるためご注意ください。



### 02 大台ヶ原 物産店

■大台ヶ原山上駐車場に隣接した物産店。店内で喫茶や軽食が楽しめる他、柿の葉寿司なども販売しています。地元の特産品が並び、お土産を買うのにも最適なスポット。モンベル製品も取り扱っています。

【住所】吉野郡上北山村小椽660-1

【TEL】07468-3-0311

【時間】9時～16時 ※不定休、冬季休業(11月下旬～4月下旬)



### 03 道の駅「吉野路 上北山」

■上北山村の中心部、国道169号線沿いにあり、上北山村の観光情報入手することができます。コンビニの店内には特産品コーナーも設けられています。

【住所】吉野郡上北山村河合1-1

【TEL】07468-2-0169

【時間】7時～19時(季節により変動あり。)

【休日】火曜日(祝日の場合は営業)、年末年始



## 上北山村の特産品のご紹介!!



### 【こんにゃく】

古くから伝わる伝統的製造方法にこだわり、添加物を一切使用しないで、ひとつひとつを手づくりで作っています。



### 【とちもち】

上北山村で取れる、とちの木の実を昔ながらの製法で餅に加工、自然食ブームのなか、甘さを抑えた自然の味わいが訪れる人々に好評です。



上北山村でオススメの宿泊施設をご紹介します！



## 04 フォレストかみきた

■ 広々とした客室でくつろぎ、日帰り利用もできる上北山温泉「薬師湯」で癒しの時間を。夜は奥吉野の山の幸、熊野灘の豊かな海の幸の会席をお楽しみください。

【住所】吉野郡上北山村河合552-2  
【TEL】07468-3-0001  
【料金】1泊2食付 1名13,500円～  
【時間】IN:15時/OUT:10時



## 05 和佐又ヒュッテ

■ 世界遺産「大峯奥駈道」への登山の拠点としても利用されるヒュッテとキャンプ施設。標高1,150mに位置し、自然たっぷりのテントキャンプが堪能できます。

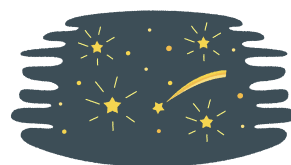
【住所】吉野郡上北山村西原1055-1  
【TEL】07468-3-0027  
【料金】オートサイト宿泊1区画 4,000円～  
【時間】IN:13時/OUT:10時



夏休みにオススメなイベントのお知らせ!!

### 【スタービレッジアストロノミーキャンプ(SVAC)】

今年は8月1日(土)と8月2日(日)の二日間で、上北山村河合のどちの木センターにて開催します。



■ 天文や宇宙開発など、それぞれの分野で活躍されている方を講師に招き、座学やワークショップを開講します。満天の星空が広がる村で子どもたちの知的好奇心を刺激しながら、また大人も学べるテーマを多数用意しています。

■ 夏休みに宇宙を学びに多くの方がこの地を訪れるイベントとして醸成し、地方部の持続可能性を高める事を目指します。

■ 「関西で一番星に近い村」から、未来の宇宙人材を育成する官学民連携の挑戦です。

【詳しいイベント詳細については、下記URLよりご確認ください】

URL: <https://svac2024.studio.site/event>



【上北山村の満天の星空の下で伝えたい宇宙】

【その他お問い合わせ先】  
上北山村役場企画政策課  
住所 上北山村河合330  
TEL 07468-2-0002

### ◆◆◆編集後記◆◆◆

今月のコマドリは上北山村のご紹介です。大自然に囲まれた村では豊かな森が生み出す大小様々な滝を見ることができます。熊野川源流の澄んだ水が流れる滝はマイナスイオンたっぷり。その中のひとつ「くらがり又谷の滝」は狭い峡谷の間を幾重にも落ちる落差約50メートルの滝で、最上部の滝が一番落差があり「やまとの水」にも選定された美しい滝です。この滝は県道大台河合線の終点にあり、周辺には駐車場、トイレ、東屋が整備されているため誰でも気軽に滝を見ることができます。皆さんも上北山村に訪れた際は大自然の澄んだ空気ですっきりしてみたいはいかがでしょうか？  
ガイド誌担当:Y